

Mogilno dnia .....

**Wnioskodawca:**

Imię i nazwisko .....

Adres .....

.....

Telefon kontaktowy .....

**Mogileńskie Przedsiębiorstwo  
Gospodarki Komunalnej sp. z o.o.  
ul. Witosa 6  
88-300 Mogilno**

**Wniosek**

na montaż dodatkowego wodomierza do rozliczania wody bezpowrotnie zużytej

Proszę o wydanie warunków technicznych na montaż dodatkowego wodomierza,

do określenia ilości wody bezpowrotnie zużytej na cele :

- podlewanie terenów zielonych / produkcja roślin / hodowla zwierząt \*
- inne : .....

w nieruchomości położonej w:

..... ,

nr działki .....

Wodomierz zamontuję na koszt własny zgodnie z wydanymi warunkami technicznymi.

Oświadczam, że jestem właścicielem ww. nieruchomości i odprowadzam ścieki do sieci kanalizacji sanitarnej.

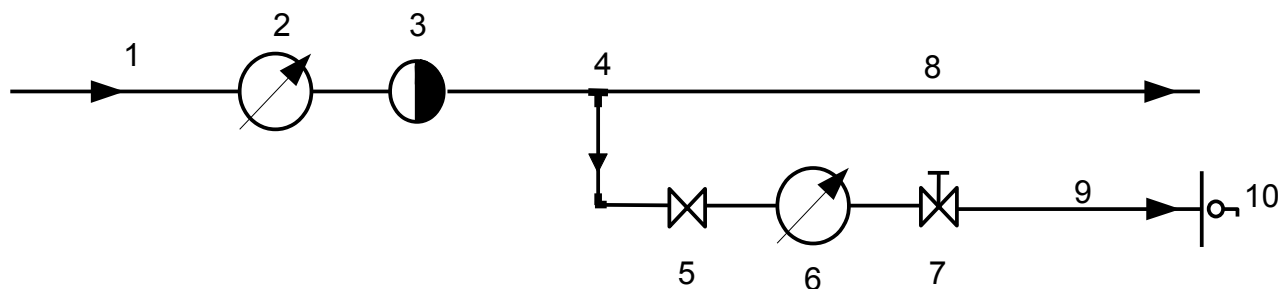
.....  
(czytelny podpis wnioskodawcy)

\* niepotrzebne skreślić

## SCHEMATY PODŁĄCZENIA DODATKOWEGO WODOMIERZA DO ISTNIEJĄCEJ INSTALACJI WODOCIĄGOWEJ

Załącznik do warunków technicznych

### Wodomierz dodatkowy montowany za wodomierzem głównym - układ odliczający



1. Przyłącze wodociągowe
2. Wodomierz główny
3. Zawór zwrotny antyskażeniowy
4. Trójnik
5. Zawór odcinający
6. Wodomierz dodatkowy
7. Zawór ocinający z odpowietrzeniem
8. Wewnętrzna instalacja wodociągowa w budynku
9. Instalacja wody bezpowrotnie zużytej.
10. Zawór czerpalny z końcówką na wąż ogrodowy za ścianą budynku